

WESTSIDE TOWER IN FRANKFURT

Architektur Exklusiv PREMIUM



8,90 €

10,80 SFr

ISSN 2190-1554





Das Lichtkonzept von Zumtobel unterstreicht die magische Ausstrahlung der Hamburger Elbphilharmonie mit einer kunstvollen Lichtlösung.

Leuchtendes Juwel im Hamburger Hafen: Zumtobel entwickelt kunstvolle Lichtlösung für die Elbphilharmonie

Elbphilharmonie

Platz der Deutschenheit 4
20457 Hamburg

Zumtobel Lighting GmbH

Schweizer Straße 30
A-6850 Dornbirn
Tel.: +43 5572/509-0
info@zumtobelgroup.com
www.zumtobelgroup.com

Photo Credits: Zumtobel;
Fotograf: Michael Zapf

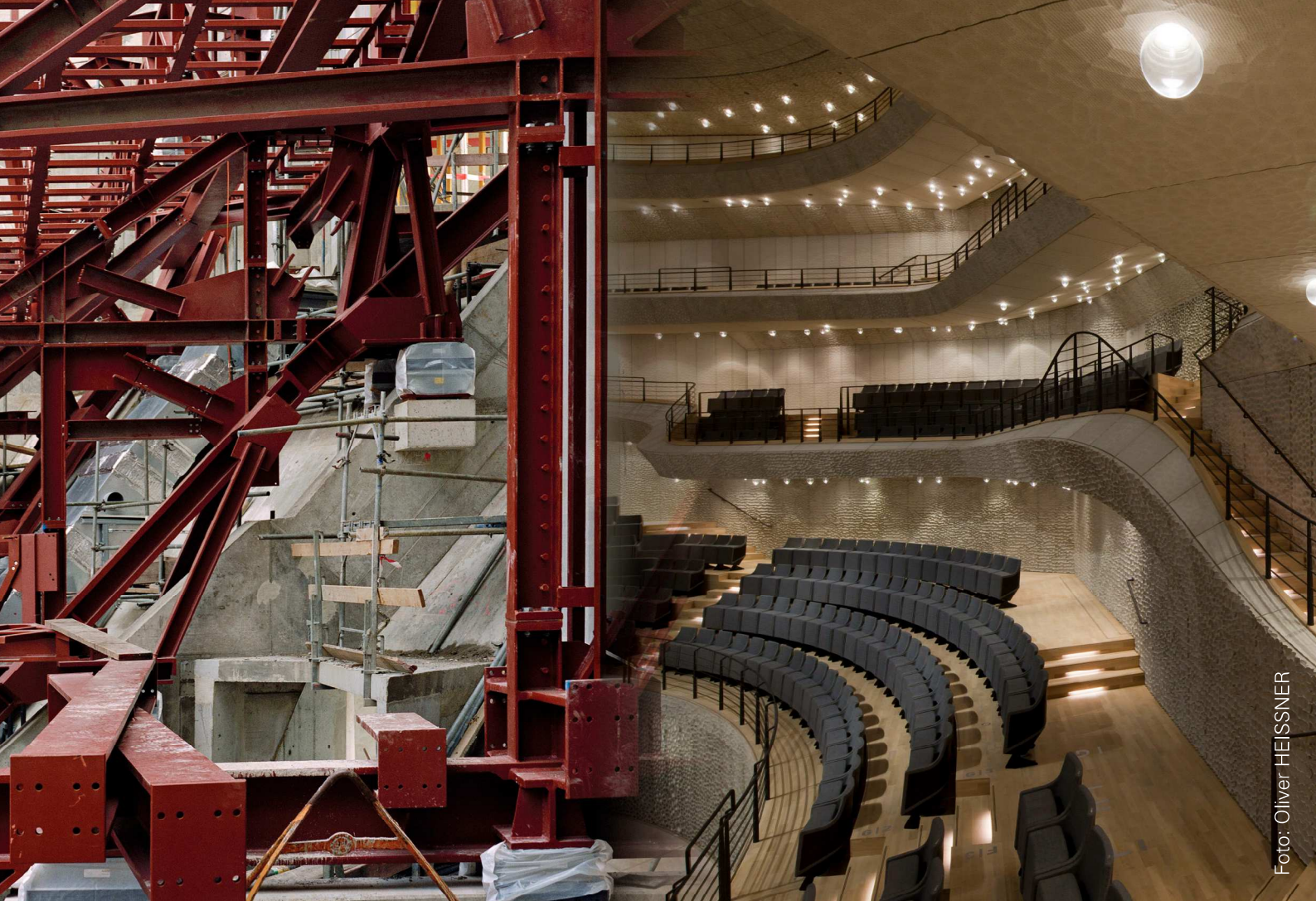
Zumtobel unterstreicht die magische Ausstrahlung der Hamburger Elbphilharmonie mit einer besonderen Lichtlösung, die das Herz des spektakulären Musikhauses – den Konzertsaal – auf einzigartige Weise zum Leuchten bringt.

Das Projekt der Hansestadt Hamburg steht vor seiner Finalisierung; Am 11. Januar 2017 wird die Elbphilharmonie eröffnet. Den Besuchern erschließt sich damit inmitten der Hafen-City ein neues gesellschaftliches und kulturelles Zentrum. Das Bauwerk

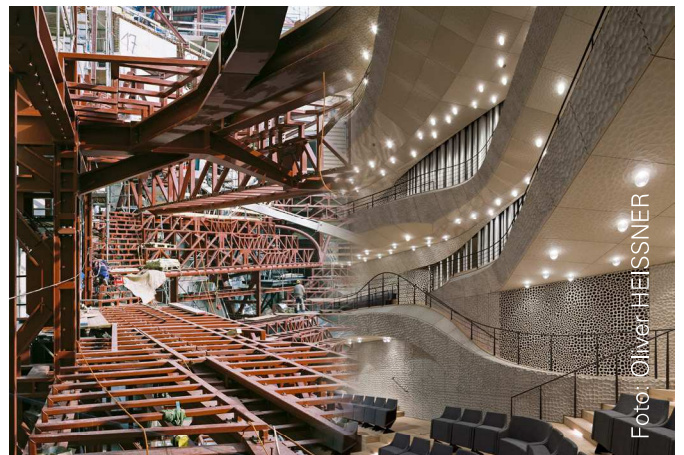
aus der Feder des Schweizer Architekturbüros Herzog & de Meuron steht auf mehr als 1000 Stahlbetonpfählen direkt an der Elbe. Der Entwurf der Architekten lässt Alt und Neu verschmelzen – auf einen ehemaligen Speicher mit Backsteinfassade wurde ein spektakulärer zeltartiger Glasbau gesetzt. Im Inneren befinden sich eine Philharmonie, ein Hotel, gastronomische Einrichtungen, Eigentumswohnungen und eine Aussichtsplattform – die Plaza.

Auch Zumtobel gehörte zu dem Projektteam, das am Bau der Elbphilharmonie beteiligt war und realisierte verschiedene Beleuchtungslösungen innerhalb des Gebäudes.

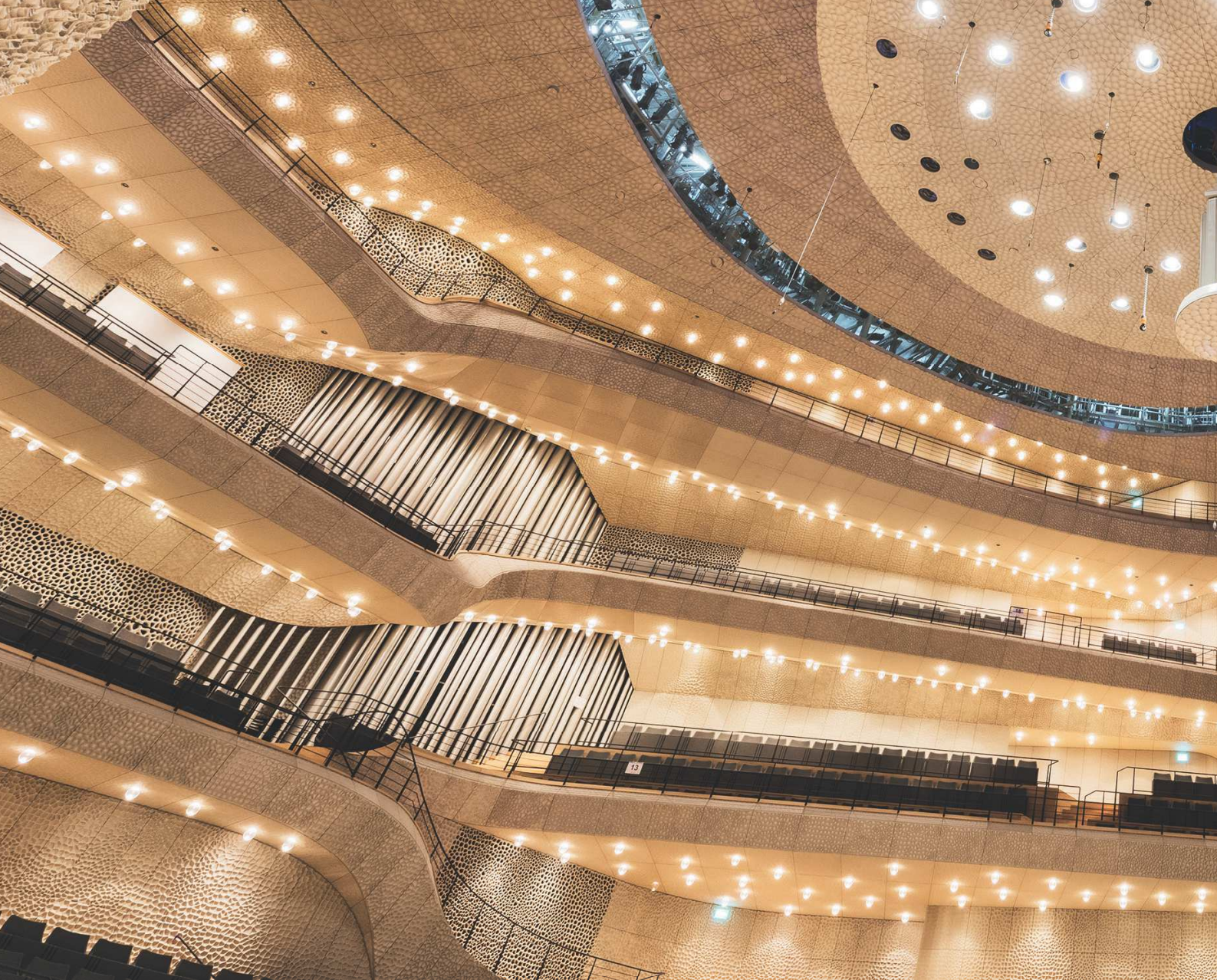
Optisch im wörtlichen Sinne besonders herausragend ist dabei die Sonderlichtlösung zur Allgemeinbeleuchtung im Konzertsaal: Zumtobel greift hier das Architektur-Konzept – die Verbindung von Alt und Neu – wieder auf und entwickelte in



Die Firma HASLINGER Stahlbau GmbH war mit dem Engineering, der Fertigung, Lieferung und Montage des Stahlbaues für den Großen Konzertsaal wie auch des Kleinen Konzertsaal und der Foyertreppe beauftragt. Das Herzstück der Elbphilharmonie bildet mitten im Gebäudeinneren der Große Konzertsaal, indem bis zu 2.150 Zuschauer Platz finden. Das Haupttragwerk der Innenschale des Saals ist eine sehr unregelmäßige und stark zergliederte Stahltragkonstruktion. Die Dreidimensionalität der Stahlknoten stellte eine besondere Herausforderung an Statik und Konstruktion von HASLINGER Stahlbau dar. 16 Statiker und 20 Konstrukteure erarbeiteten alle Anschlussdetails für jeden einzelnen der 14.443 Stahlknoten.

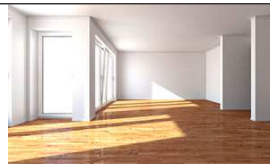


HasLINGER
 STAHLBAU
www.Haslinger.co.at



enger Zusammenarbeit mit Herzog & de Meuron, dem Lichtplanungsbüro Ulrike Brandt Licht in Hamburg und dem Gestalter Detlef Tanz aus Wegberg rund 1200 mundgeblasene Glaskugelleuchten, die wie lichtgefüllte Wasserblasen aus der wellenförmigen Akustikdecke auftauchen – eine Hommage an die sturmerprobte Elbe nebenan. Der Leuchtenkörper ist dabei für den Betrachter unsichtbar in die Decke verbaut. Die traditio-

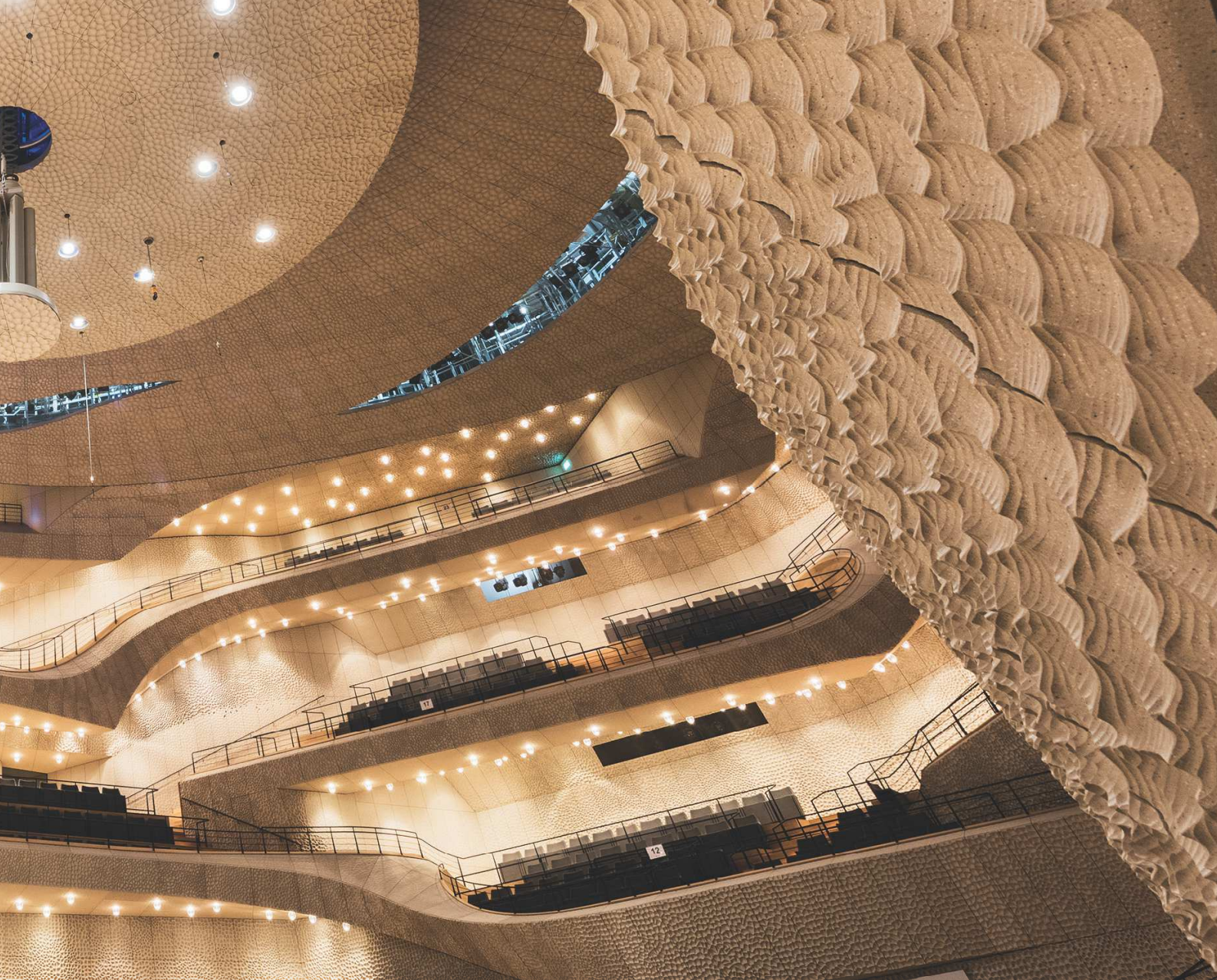
nelle Handwerkskunst in Kombination mit moderner LED-Technologie machte die Entwicklung dieser Lichtlösung zu einer besonderen Herausforderung für Zumtobel. Das Ergebnis ist eine Sonderleuchte mit besonders reizvoller Erscheinung, die mit einer Farbtemperatur von 2700 K eine stimmungsvolle Lichtatmosphäre im Raum schafft. Des Weiteren sind die Kugelleuchten über eine DMX-Steuerung stufenlos dimmbar



Lemak ist Ihr leistungsfähiger Ansprechpartner für den professionellen und wirtschaftlichen Innenausbau im Wohngebäudebereich wie auch für Geschäftshäuser und öffentliche Gebäude. Diese reichen vom einfachen Trockenbau über Akustikdecken bis hin zu hochwertigen Bodenbelägen und den gewünschten Malerarbeiten.

Robert-Bosch-Straße 12 | 30989 Gehrden | Telefon: 0 51 08/8 78 29 14
Telefax: 0 51 08/8 78 29 16 | info@lemak-bau.de | www.lemak-bau.de





Zumtobel entwickelte mit Herzog & de Meuron und dem Glasgestalter Detlef Tanz aus Wegberg rund 1200 mundgeblasene Glaskugelleuchten, die wie lichtgefüllte Wasserblasen aus der wellenförmigen Akustikdecke auftauchen.

Die Elbphilharmonie Hamburg gehört zweifellos zu den spannendsten aktuellen Bauprojekten Deutschlands. Für einen kühlen Kopf während der Proben sorgen Kühldecken mit BEKA Kapillarrohrmatten in der speziellen Akustik-Kühl-Variante

„BASWaphon Cool“. Mit rund 1.000 m² Backstagebereich erhalten die Musiker Proben- und Stimmräume, die auf die hohen Anforderungen bezüglich Schallabsorption und Kühlung optimal abgestimmt sind.



Wohlfühl-Klima ganz natürlich

BEKA Kapillarrohrmatten – für eine gleichmäßige, lautlose und energiesparende Raumklimatisierung

BeKa Heiz- und Kühlmatten GmbH
Telefon (030) 474 114 31
info@beka-klima.de • www.beka-klima.de



Der Leuchtenkörper ist für den Betrachter unsichtbar in die Decke verbaut. Die traditionelle Handwerkskunst in Kombination mit moderner LED-Technologie machte die Entwicklung dieser Lichtlösung zu einer besonderen Herausforderung.

und HDTV-tauglich. Das heißt, Filmaufnahmen im Konzertsaal sind zu 100% flimmerfrei möglich. Ein Drittel der Leuchten ist außerdem in das Notlichtsystem eingebunden. In der Plaza befinden sich weitere 870 maschinell aus Kunststoff gefertigte Kugelleuchten. Sie sind rautenförmig gruppiert und dienen

ebenfalls der Allgemeinbeleuchtung. Mit einer Farbtemperatur von 3000 K spenden sie angenehmes warmweißes Licht. Auch diese LED-Leuchten lassen sich stufenlos über DALI dimmen und sind teilweise in die Notlichtanlage eingebunden.

Eine weitere Sonderleuchte entwickelte Zumtobel speziell für das Foyer und die Garderobe vor dem Konzertsaal. Es handelt sich dabei um eine Hybridleuchte mit handgefertigter Leuchtstoffröhre und einem RGB LED-Modul, die beide über eine DALI-Schnittstelle getrennt voneinander gesteuert werden können. Während die konventionelle Leuchtstoffröhre der Allgemeinbeleuchtung dient, ist über das RGB LED-Modul je nach Stimmung die gewünschte Farbe einstellbar. Damit lassen sich die 750 Leuchten je nach Veranstaltung individuell einstellen und zur emotionalen Effektbeleuchtung nutzen. Ein Teil der Leuchtstoffröhren ist auch hier wieder in die Notlichtanlage integriert.

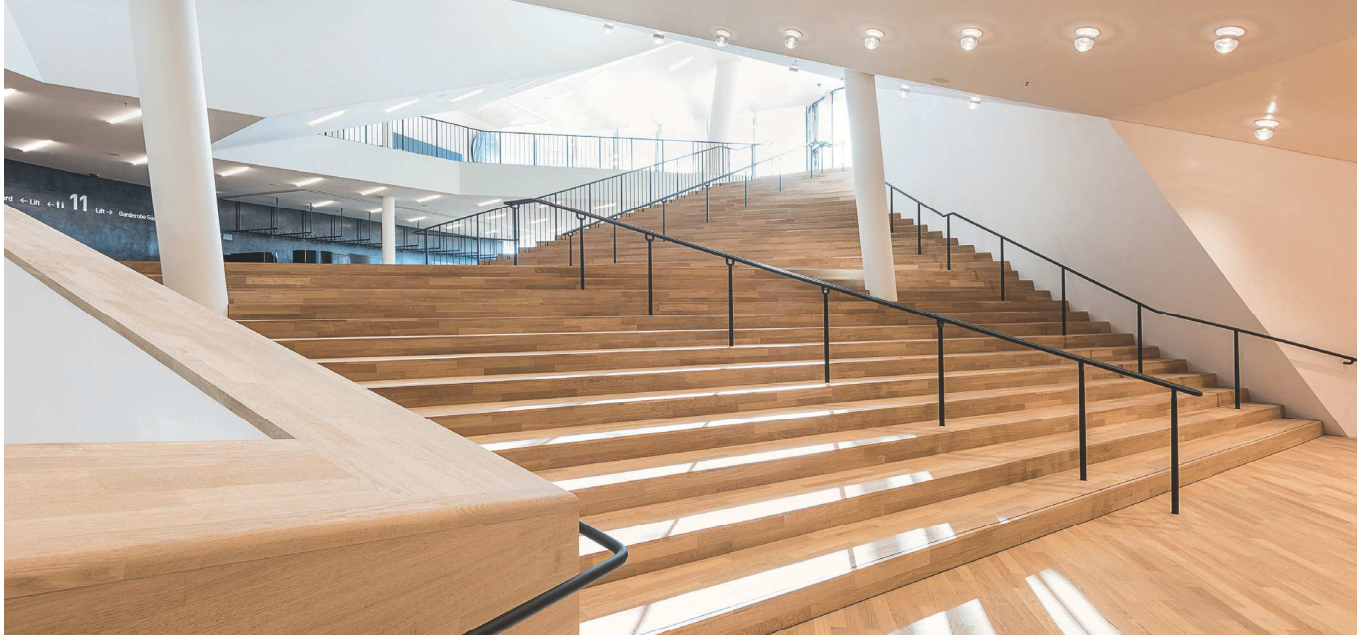
Darüber hinaus setzte Zumtobel in der Elbphilharmonie bereits bewährte Standardleuchten ein:

Die Allgemeinbeleuchtung im Restaurant Störtebecker wird durch DIAMO- und VIVO-Strahler auf Stromschienen realisiert

NIDAX GROUP

KABELVERLEGESYSTEME VOM PROFI

verbaut in der Elbphilharmonie! www.nidax-group.com



Eine weitere Sonderleuchte entwickelte Zumtobel speziell für das Foyer und die Garderobe vor dem Konzertsaal. Es handelt sich um eine Hybridleuchte mit handgefertigter Leuchtstoffröhre und einem RGB LED-Modul.

und durch LITECOM gesteuert. DIAMO zeichnet sich in seiner Wirkung durch einen besonders sauberen Lichtkegel und brillantes Licht aus, so dass die Leuchte hervorragend geeignet ist für die Akzentbeleuchtung über den Tischen. Im Westin Hotel sorgt darüber hinaus PANOS infinity in den Fluren und Konferenzräumen für eine gleichmäßige Grundbeleuchtung. Die Downlights können sowohl horizontale wie auch vertikale Flächen homogen und mit hoher Lichtqualität ausleuchten und schaffen dabei eine angenehme Raumatmosphäre. Die Lichtlösung von Zumtobel greift in eine Reihe von Projektmaßnahmen rund um den Bau der Elbphilharmonie, der nun

nach knapp zehn Jahren beendet ist. „Wir freuen uns sehr mit unserer einzigartigen Lichtlösung an diesem Architekturjuwel beteiligt zu sein – und jetzt das Ergebnis bewundern zu können“, so Nicole Drong, Leiterin des Zumtobel-Vertriebszentrums Hamburg und Carsten Froh, Vertriebsbeauftragter für das Projekt. „Es ist ein wunderbares Gefühl, die innere und äußere Strahlkraft des neuen Wahrzeichens zu erleben. Nun gilt es, diesen magischen Ort in der Hamburger Hafen-City mit Musik und Leben zu füllen.“

Weitere Informationen zur Elbphilharmonie finden Sie unter: www.elbphilharmonie.de

Schubert GmbH

Gießereistraße 8, 39517 Tangerhütte

Tel.: 03935/9551-0

Fax: 03935/9551-300

info@schubert-gmbh.de

www.schubert-gmbh.de

Hier einige Fakten zur Elbphilharmonie in Hamburg:

- ca 450 km Kabel wurden verbaut
- 1. Auftrag kam im Jahr 2009
- 3 Jahre Baustopp
- knapp 110 Mitarbeiter waren im Durchschnitt vor Ort
- bislang der größte Einzelauftrag in der Geschichte der Schubert GmbH



©Oliver Heissner

Die seit 1988 bestehende Schubert GmbH ist ein bundesweit tätiges Elektrounternehmen mit Firmensitz in Tangerhütte im Landkreis Stendal, ca. 45 km nördlich von Magdeburg.

Als Dienstleister für Elektro-, Stark- und Schwachstromanlagen ist es unser Ziel, Ihnen überzeugende Systemlösungen für jedes Auftragsvolumen zu bieten. Dabei stehen wir Ihnen als zuverlässiger Ansprechpartner mit klarem und zielstrebigem Handeln zur Seite.



©Oliver Heissner

Unser qualifiziertes Team mit mehr als 170 Mitarbeitern sorgt für einen strukturierten und reibungslosen Ablauf - von der Beratung und Planung über die Abwicklung und Inbetriebnahme bis zur Gewährleistungsübernahme sowie Wartung und Service.

